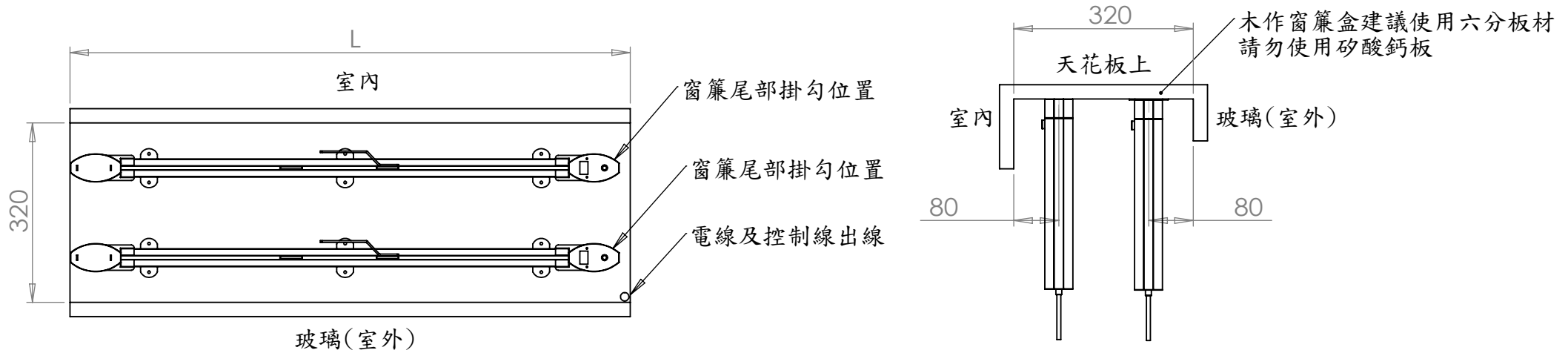


正泰國際 4001系列 安裝位置說明圖(蛇型簾)



由於有窗簾尾掛勾, 不掛上去時將不會看見馬達
窗簾盒正面木作立板照標準作法即可
12CM-15CM



1: 電源及控制線出線原則

對開: 靠外側(玻璃面), 左右均可

單開: 靠外側(玻璃面), 留在開窗後, 布收起擠壓的那個方向
無論單層或雙層軌道均留一組電源出線即可

2: 寬度測量原則

請量窗簾盒"實內", 如圖L尺寸, 訂購時請告知尺寸為窗簾盒或軌道尺寸
如為窗簾盒尺寸, 製作時我公司軌道尺寸會扣2-4CM

3: 蛇型簾預留窗簾盒寬度製作原則(間距8CM計算)

單層電動軌: 寬16CM X 高15CM

雙層電動軌: 寬32CM X 高15CM

單電動軌(小蛇)+一支手動軌(一般) 寬25CM X 高15CM

4: 軌道安裝原則

雙軌窗簾盒實內尺寸以均分三等份安裝(如圖)

單軌置中

5: 蛇型簾勾數及布占有寬度說明

訂購時請確認布的需求勾數由布商提供或由我公司自行指定間距勾數

一般小蛇寬度為15CM, 大蛇則18CM左右. 依占需求

電話:(02)2208-2311

網址:www.ew-rc.com

PS: 如窗紗及窗布均需電動則為需要"電動雙軌", 馬達亦為2顆
以上標註尺寸均為實內尺寸